

实战题库第 37 天 定义判断（二）

2019 国考冲刺班上线啦！

- 1、直播时间：10.8~11.22，晚 19:30
- 2、上课内容：行测 24 次课+申论 10 次课
- 3、课后练习：每次课后有针对性配套作业



下载 APP 做题+听课

定义判断专项刷题（二）

（精选 10 题）

（参考答案在最后）

1. 黑箱系统是指那些既不能打开又不能从外部直接观察内部状态的系统。

根据上述定义，下列选项中属于黑箱系统的是（ ）

- A. 通过信息的输入输出来确定人类大脑的结构和参数
- B. 从某批产品中随机抽取部分产品进行检查来统计整批产品的合格率
- C. 通过反复地抛一枚硬币来研究其正面朝上的可能性
- D. 通过信号的输入和输出来确定中转站信息交流速度

2. 行销短视，亦称营销近视症，是指企业在拟定策略时，过于迷恋自己的产品，不适当地把注意力放在产品上或技术上，而不是市场。即致力于生产优质产品，精益求精，却不太关心产品在市场是否受欢迎，不关注市场需求变化，过于重视生产，忽略行销。

根据上述定义，下列体现行销短视的是（ ）

- A. 某洗化企业研发了一种特效防蚊花露水，由于宣传不到位，消费者未意识到它的特效，虽然产品效果极佳，但是销量很差
- B. 某电器制造商经过前期的市场调研，提高技术水平，生产出了变频空调，变频空调一上市就受到消费者的青睐
- C. 某奶制品公司多年来在消费者中树立了良好的口碑，由于近期发生的肉毒杆菌污染事件，消费者对该品牌不再信任，市场上该品牌下的其他产品也大受影响
- D. 某图书公司签约了一线作家的作品，并投入了大量资金和精力将其打造成精品，由于当下人们急功近利的思想比较严重，这类图书的市场很不景气

3. 软评价方法也称专家评价，是利用专家的知识 and 经验对评价对象作出判断和评价，主观因素占主导地位，判断结果往往是模糊的，很难精确作出判定的结果。硬评价方法是以统计数据为基础，把统计数据作为主要评价信息，建立评价数学模型，以数学手段求得评价结果，并以数量表示出来。

根据上述定义，下列采用了软评价方法的是（ ）

- A. 某销售公司根据全体员工投票的结果评选年度优秀领导者
- B. 某营销组织通过发放调查问卷的形式判断市场需求
- C. 某医药公司组织专家小组对新药成分的效果进行论证
- D. 某公益组织召集大学生志愿者对各地空气污染情况进行调查

4. 在一定的范围内，不同的人可以根据不同的需要设定不同的温度，这称为空调效应。运用在管理中就是

根据不同的人，采用符合其特点的管理方法，会取得比较好的效果。

根据上述定义，下列没有体现空调效应的是（ ）

A. 齐松毕业后即进入一家公司工作，但平时对工作总是感觉凡事无所谓，其领导耐心做其思想工作使他加强责任心并端正对工作的态度，结果齐松对工作慢慢上手

B. 小吉总是想把工作干好，也很有责任心，可往往把事情办得一塌糊涂，领导针对这一情况只分配给其简单的工作任务

C. 小南属于责任心强、工作积极主动的员工，且能很好地完成工作，领导在平时对其只做适当安排和提醒，不做过多的严格控制

D. 小木在工作时对同事提出的意见觉得无所谓，只是比较看重与自身薪酬相关的考核，领导针对这一情况直接对其实施特定的考核

5. 鸟笼逻辑源自这样一个故事：挂一个漂亮的鸟笼在房间里最显眼的地方，过不了几天，主人一定会把鸟笼扔掉，或者买一只鸟回来放在鸟笼里。这种被别人用习惯思维的逻辑推理误解，并且最终屈服于强大的惯性思维的事情，生活中并不少见。

根据上述定义，下列选项体现鸟笼逻辑的是（ ）

A. 王某居住在一出租房内，用全部积蓄购买了一辆豪华轿车，而周围人都觉得他不仅有好车还有豪宅

B. 小张每次考试都是全校第一名，高考时老师都觉得他能考上名牌大学，结果他因发挥失常上了一所普通本科院校

C. 小华从小乖巧听话，邻居都说她以后会出人头地，她便自我严格要求长大后成了一名出类拔萃的工程师

D. 近年来房价一直攀升，某市民担心还会继续涨便筹够首付买下了房子，结果买房后的第二年房价就下降了

6. 媒介依存症是现代人一种社会病理现象，其特点是：过度沉迷于媒介接触而不能自拔；价值和行为选择都从媒介中寻找依据；满足于与媒介中的虚拟社会互动而回避现实的人际交往。

根据上述定义，下列属于媒介依存症的是（ ）

A. 某知名香水在情人节重磅推出的甜蜜系列经媒体广泛宣传后，销量大增

B. 小雅对韩剧很痴迷，从言行、穿着到选择男友和工作，都像极了剧中女主角

C. 尽管专家一再解释转基因食品的安全原理，各种传闻和报道仍让人们心存疑虑

D. 大学生们借助网络聊天工具实现语音、视频聊天，减少了面对面的交流

7. 数据挖掘是从大量的、不完全的、有噪声的、模糊的、随机的数据中提取隐含在其中的、人们事先不知道的，但又是潜在有用的信息和知识的过程。

根据上述定义，下列属于数据挖掘的是（ ）

- A. 小张为了写毕业论文查询数据库中相关课题的研究成果
- B. 邮箱运营商根据客户注册时提供的兴趣爱好定期推送广告
- C. 语音识别通过语料数据库让机器对语音信号进行识别与理解
- D. 超市通过对海量原始交易数据的分析确定货物摆放的规律

8. 依据公众与组织有无归属关系，可以把公众分为内部公众和外部公众。内部公众是指与社会组织有着直接的归属关系，与社会组织关系最为密切的一类公众；外部公众是指除内部公众外的与社会组织的生存发展有着利益关系的全部公众。

对于某飞机制造企业，下列哪项属于外部公众（ ）

- A. 该飞机制造企业的股东
- B. 该企业职工主要生活社区的面粉店职工
- C. 该飞机制造企业的零部件供货商
- D. 该企业所在地的工商管理部門的工作人员

9. 生物节律是指以 24 小时为单位表现出来的机体活动一贯性、规律性的变化模式。在生命过程中，从分子、细胞到机体、群体各个层次上都有明显的时间周期现象，其周期从几秒、几天直到几月、几年。广泛存在的节律使生物能更好地适应外界环境。

根据上述定义，下列不属于生物节律的是（ ）

- A. 植物的根能够向地生长。如果把植物放到失重环境，则根不会向下生长，而是向四面八方生长
- B. 每年 10 月底至来年 3 月初，上亿只美洲王蝶从美国东北部和加拿大南部飞越 4500 多公里来到温暖的墨西哥中部林区越冬和繁衍，而后自然死亡。来年 3 月，这些王蝶的后代会飞回原来的栖息地
- C. 昆虫会在冬季进入滞育期或休眠期
- D. 每天低潮时刻，招潮蟹从沙河里爬出来活动，寻找绿藻和退潮时留在泥沙上的微生物为食物。当潮水一来，它们又进入自己的洞穴中休息

10. 集体消费，是指消费过程就其性质和规模，其组织和管理只能是集体供给。集体消费有满足公共需要的功能、调节收入再分配的功能、社会保障的功能和社会整合的功能。如果集体消费品供应不足，就会引发城市运动，为了避免爆发新的政治危机，就必须保障集体消费品的有效供应。

根据上述定义，下列属于集体消费的是（ ）

- A. 许多商城入口处设置有无障碍通道，以方便残疾人通行
- B. 北京市政府大力补贴公共交通，持一卡通乘坐公交四折
- C. 香港政府因财政盈余拟退税，150 万纳税人将因此受惠
- D. 北京出台“限购令”，规定每个家庭只能新购一套商品房

1. 2019国考冲刺班: <http://www.chinaexam.org/course/1208>



2. 系统班（赠送一本通教材）: <http://www.chinaexam.org/course/list?tag=2>



3. 实战题库刷题班（赠送实战题库）: <http://www.chinaexam.org/course/1192>



【参考答案与解析】

1. **【解析】**A。黑箱系统的定义要点是：既不能打开又不能从外部直接观察内部状态的系统。B项的产品是否合格、C项的硬币是否正面朝上和D项的中转站信息交流速度，都是可以直接测出的，不符合定义，排除。因此A项当选。

2. **【解析】**D。行销短视的定义要点是：企业致力于生产优质产品，却不关注市场需求变化。A项，企业研发了一种特效防蚊花露水，是由于宣传不到位而不是不关注市场需求变化，不符合定义。B项，电器制造商注重市场需求生产出了消费者青睐的商品，不符合定义。C项，属于食品安全问题引发的市场需求，不符合定义。D项，该图书公司将名家作品打造成了精品，但是没有考虑市场的需求变化，符合定义，当选。

3. **【解析】**C。软评价方法的定义要点有：①利用专家的知识 and 经验；②主观因素占主导；③判断结果是模糊的。A项的全体员工投票、B项的发放调查问卷都属于根据数据作出评价，D项调查的主体是大学生志愿者，不是专家，均排除。C项符合定义要点，当选。

4. **【解析】**B。空调效应的定义要点为：根据不同的人采用符合其特点的管理方法。针对B项的情况，领导应先考虑如何提高小吉的工作能力，而不是一开始就否定其工作能力，没有体现空调效应，因此当选。

5. **【解析】**C。鸟笼逻辑的定义要点有：①被别人用习惯思维的逻辑推理误解；②最终屈服于强大的惯性思维。A、B两项不符合要点②；D项不符合要点①；C项，邻居认为小华从小乖巧听话从而认定她会出人头地，属于邻居对“乖巧听话”的误解，而小华便自我严格要求长大后成了一名出类拔萃的工程师，体现了她“最终屈服于这种强大的惯性思维”，属于鸟笼逻辑，因此当选。

6. **【解析】**B。媒介依存症的定义要点为：①过度沉迷于媒介；②价值和行为选择都从媒介中寻找依据；③回避现实的人际交往。A项不符合要点①②③。C项不符合要点①③。D项不存在“过度沉迷”，不符合要点①。B项小雅的行为符合定义，当选。

7. **【解析】**D。数据挖掘的定义要点是：①数据的特点(大量、不完全、有噪声、模糊、随机)；②提取潜在有用信息。A项涉及的数据并不是模糊的，不符合要点①；B项涉及的数据是有序而非随机的，不符合要点①；C项提取的并非隐含信息，不符合要点②。因此D项当选。

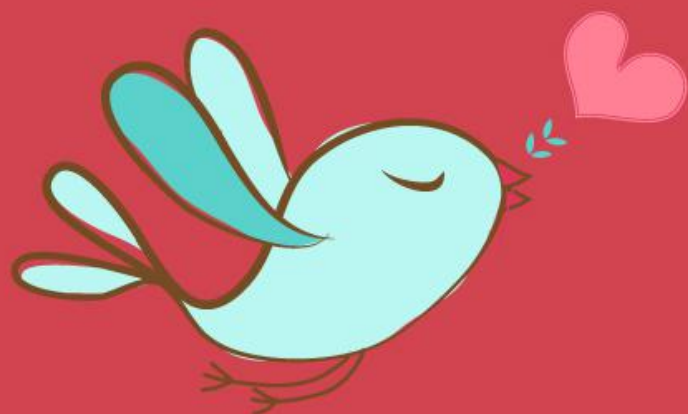
8. **【解析】**C。外部公众的定义要点是：①内部公众(有着直接的归属关系)外；②有着利益关系。A项不符合①，属于内部公众。B、D两项均不符合②。因此C项当选。

9. **【解析】**A。生物节律的定义要点是：有明显的时间周期。B、C、D三项都符合定义。A项是植物受重力刺激的反应，不符合定义，因此当选。

10. **【解析】**B。集体消费的定义要点为：消费的组织和管理只能是集体供给。A项“无障碍通道”是商城供给，C项退税不是消费，D项商品房是个人消费，均不符合定义。B项公共交通是由集体供给的，符合定义，因此当选。

温馨提示:

如您在做题过程中对题目有疑问或发现题目有错, 可向教务老师反馈 (微信: chinagwy4)



美好的事情即将发生...

something wonderful is about to happen



公考通